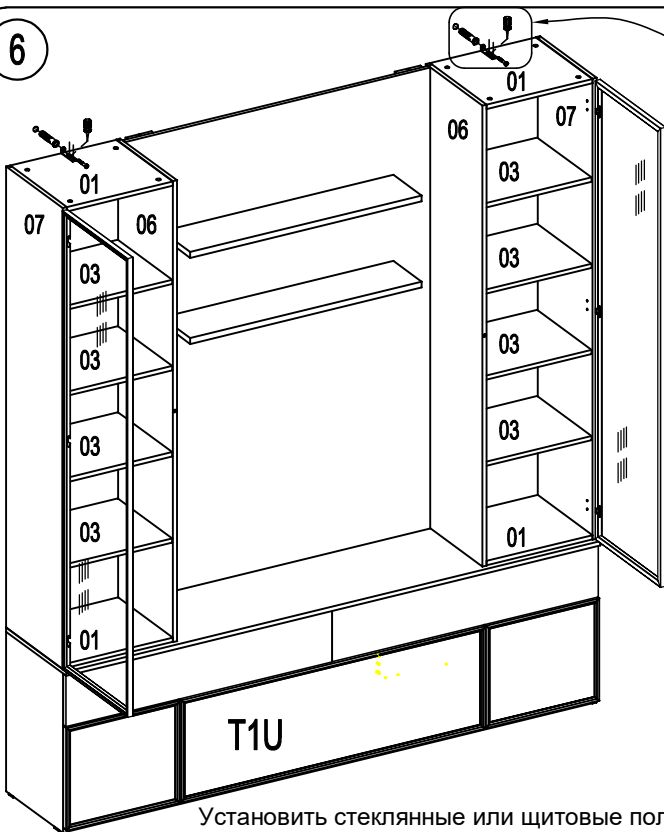


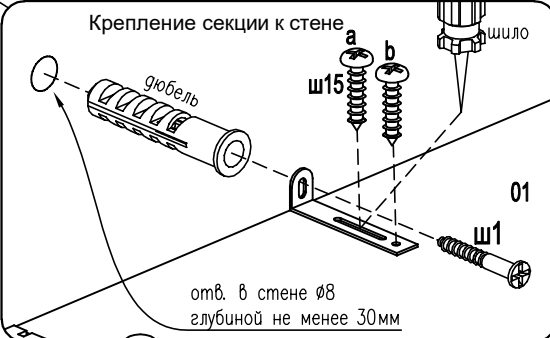
6



Установить стеклянные или щитовые полки.
Стеклянные полки зафиксировать винтами на полкодержателях.
Установить двери

На надежность крепления может влиять качество стены.
Саморезы совместно с дюбелями предназначены для использования с полнотелыми кирпичами и бетоном.

Крепление секции к стене

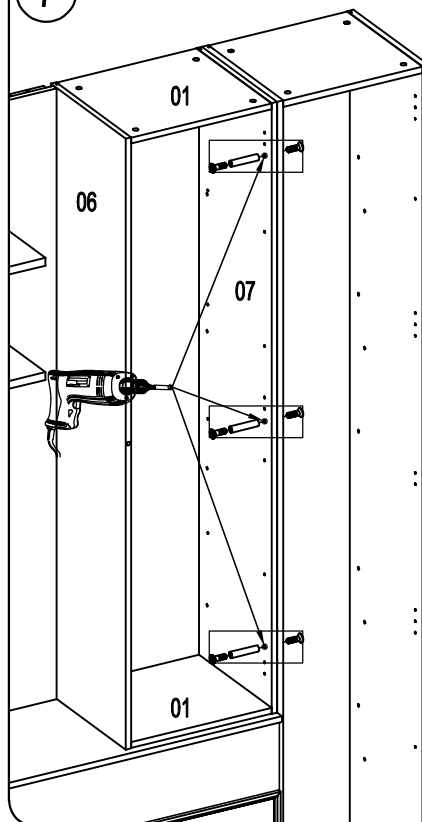


отв. в стене Ø8
глубиной не менее 30мм

1. По угольнику разметить положение отверстия под дюбель в стене
2. Установить дюбель, закрепить угольник саморезом 4x30
3. Закрепить угольник на шкафе саморезом (а), не затягивая.
4. Выставить шкаф вертикально
5. Положение шкафа зафиксировать саморезом (б)
6. Затянуть саморез (а)

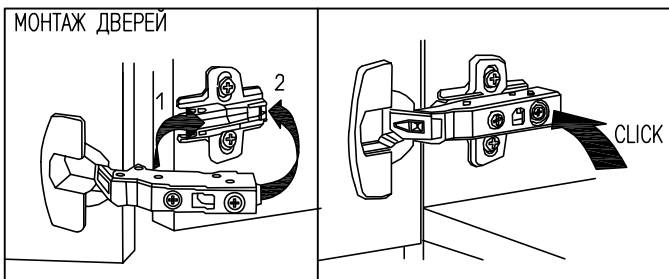
7

Соединение шкафа с соседними изделиями

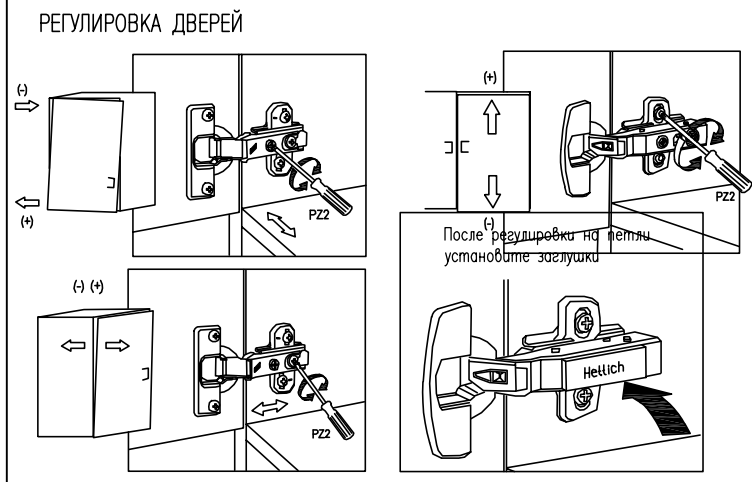


После выравнивания шкафов просверлить отверстия Ø5.
Чтобы отверстие получилось аккуратным, на выходе сверла необходимо прижать брусок ДСП

МОНТАЖ ДВЕРЕЙ

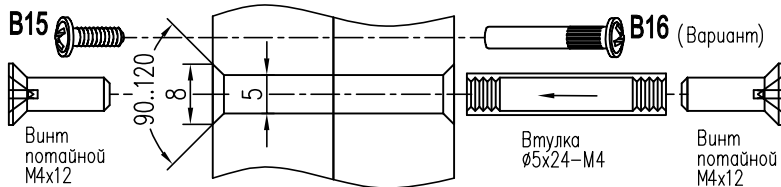


РЕГУЛИРОВКА ДВЕРЕЙ



После регулировки на петлях установите заглушки

P:\KO\Arhiv\Мебель\Новая мебель\МАРКО\S1B\S1B.00 M.dwg, 17.05.2024 14:56:34, vrybkin



1. На боковых стенках рекомендуется сделать зенковку.
2. Установите втулку Ø5x24 в смежные отверстия.
3. Затяните винты M4x12 с обеих сторон.
4. Установите заглушки самокл.d20